



LIGHT CONNECT ALL

타오위안 도싱 GO!

공략 맵 도시 산책 코스



타오위안시정부 관광여행국 [공고]

타오위안 대중교통 여행 노선도



타오위안 MRT
타이완 철로
고속철도
501 타이완 하오싱 도시 익스프레스 라인
502 타이완 하오싱 사오우라이 라인
503 타이완 하오싱 스먼 저수지 라인
506 타이완 하오싱 동연산 라인

타이완 하오싱 버스 정류장

타오위안 여행 정보

타오위안 버스 실시간 정보
 타오위안 관광 가이드
 타오위안 트래블 공식 인스타그램
 타오위안 트래블 페이스북 팬페이지
 타오위안 트립 앱
 숙박 정보

추천 여행코스
 KLOOK
 KKDAY
 Tripadvisor

여행자센터

타오위안 고속철도역 여행자센터
 주소: 타오위안시 중리구 가오태북로 1단 6호
 운영시간: 월-금요일: 09:00-17:00, 토-일요일: 08:00-18:00
 전화: 03-4532921

타오위안 기차역 여행자센터
 주소: 타오위안시 타오위안구 중정로 1호
 운영시간: 월-금요일: 09:00-17:00, 토-일요일: 08:00-18:00
 전화: 03-3673743

중리 기차역 여행자센터
 주소: 타오위안시 중리구 중허로 139호
 운영시간: 월-금요일: 09:00-17:00, 토-일요일: 08:00-18:00
 전화: 03-4266216

타오위안 A12 여행자센터
 주소: 타오위안시 다위안구 황천남로 17-1호 B1 (타오위안 공항 1차터널과 공항 MRT A12역 사이 역전동로 내)
 운영시간: 월-일요일: 10:00-19:00
 전화: 0976-200-366

이외 여행자센터 정보는 QR 코드를 스캔해 확인하세요.

타오위안 공항 MRT 노선도



타이완 하오싱노선도



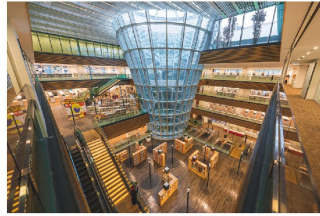
501 도시 익스프레스 라인
 502 사오우라이 라인
 503 스먼 저수지 라인
 506 동연산 라인

타이완 하오싱 버스 정류장

타오위안

탐험의 즐거움이 가득

5 타오위안 이원 광장



타오위안의 핵심 상업 지구로, 생명나무에서 디자인 영감을 얻은 대만에서 가장 아름다운 타오위안 시립도서관과 유선형의 전면 유리 벽 건축물 타오위안 아트센터가 양대 랜드마크로 자리하고 있습니다.

4 후터우산 공원



여러 갈래의 산책로를 통해 자연 그대로의 생태 환경을 느낄 수 있으며, 인근 환경공원에서는 높은 고도에서 야경도 감상할 수 있습니다.

3 토지공 문화관



토지공은 마을의 이장 같은 개념의 친근한 신입니다. 타오위안과 토지공 신앙 사이 불가분의 향토 문화를 탐험하고 체험활동을 즐길 수 있습니다.

2 상이 로봇 원더랜드



드림 치는 로봇의 맨스 공연, 스틸 넘치는 로봇 격투 체험 등 7가지 테마의 다양한 로봇 전시와 다양한 DIY 체험을 즐길 수 있습니다.

1 타오위안 철도 비전관



90년 된 벽돌 창고를 개조해 타오위안 철도의 역사와 미래 발전 비전을 전시합니다. 꼬마 기차 타기, 시뮬레이션 MRT 기관사 체험 등의 재미있는 볼거리와 놀거리도 마련되어 있습니다.

6 타오위안 구시가지



200년이 역사의 정푸궁 사원은 타오위안 발전의 핵심이었습니다. 주변에 위치한 일제 점령기의 '다마오커우 파울소' 및 '77 이원당'은 SNS 인증샷 핫플레이스입니다.

7 77 초콜릿 공화국



코코아나무 심기 체험, 초콜릿 지식 설명, DIY 체험 활동 등이 마련되어 있으며, 다양한 맛의 초콜릿 기념 선물도 구매할 수 있어 자녀와의 나들이에 매우 좋은 곳입니다.

Local Dishes!

미식가의 만족 옛날 바로 그 맛

강력 추천



8 기차역 ~ 정푸궁 상권

야식의 성지

기차역 앞 백화점에서부터 정푸궁까지 이르면 닭다리구이, 오리고기 덮밥 및 국수, 돼지내장당면, 글국수, 옛날푸딩케이크 등 다양한 길거리 음식들이 모여 있습니다. 정푸궁 뒤편은 타오위안 야식의 성지로 여겨집니다.

9 타오위안 관광 야시장

다양한 음식

지역민들이 어릴 때부터 즐겨 먹던 굴전, 군만두, 돼지갈비살 튀김, 새우전, 스테이크, 칭차오차, 당면튀 등의 각종 길거리 음식부터 생활 잡화까지, 없는 것 없이 다 갖추어져 있습니다.

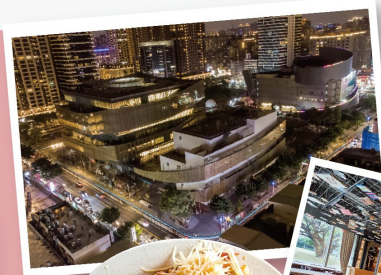


so sweet

5 타오위안 이원 광장

세계 요리 밀집

대만, 중국, 일본, 미국, 이탈리아, 한국, 홍콩, 베트남, 인도 음식 등 각종 세계 요리들로 식도락을 만족시키는 다양한 선택을 제공합니다.



중리

음식여행 언박싱

8 양 세계 목장



산양 우유를 생산하는 곳으로, 카피바라, 마멋, 꽃사슴, 양 등을 가까이서 관찰하며 먹이 주기 체험도 할 수 있습니다. 음식점과 클라이밍 구역도 있어 자녀와 함께 즐거운 시간을 보낼 수 있습니다.

7 런하이궁



웅장함과 호방함이 넘치는 백 년이 넘는 도교 사원으로 천년 침향 마추신을 모시고 있으며, 참배 발길이 끊이지 않는 곳입니다. 200년에 가까운 역사를 지닌, 지역 주민들 신앙생활의 중심이 되는 곳으로 '중리마(중리의 어머니)'로도 불립니다.

1 라오제시 산책로



길을 따라 공원 녹지가 연결되어 있어 걸거나 자전거를 타고 지나며 도심과 전원이 어우러진 풍경을 감상할 수 있습니다.

2 중핑 상권



중리 기차역 앞 중핑로의 약 700m에 달하는 보행자 구역입니다. 패션 의류, 액세서리부터 간식 및 길거리 음식류까지 쇼핑과 미식을 한 번에 즐길 수 있습니다

3 중리 스토리하우스 건물군



일본식 기숙사를 개조한 중핑로 스토리하우스, 중리 포레스트 스토리하우스, 리정딩을 포함하는 구역으로 역사의 흔적이 보존되어 있습니다. 교육 및 문화 예술 프로그램이 어우러져 SNS 인증샷 명소가 되었습니다.

4 마추 신촌



군인 가족들의 일상이 녹아 있던 가족들이 감각 있는 삶을 위한 창의적 기지가 되었습니다. 장터, 명사 강연, 엄선된 물품 공유 등이 비정기적으로 개최됩니다.

6 중리 류허 상권



백화점과 영화관을 중심으로 옷 가게, 이색 레스토랑, 카페 등이 모여 있습니다. 전통적 메뉴들과 요즘 유행하는 음식들이 공존하고, 타오위안의 특색 있는 카페들이 밀집된 지역입니다.

5 중위안 문화창의 공원



과거 미국 구호품을 보관하는 창고 단지였던 곳으로 현재는 전시, 공연, 시장, 미식, 인재 육성을 위한 문화창의 기지로 이용되고 있습니다.

Delicious food!

미식가의 만족 이색 미식 완전정복

강력 추천

10 공항 MRT 라오제시 역 주변 추억의 맛

라오제시 역 주변에서부터 신빙시장까지 이르는 쉐빙, 냉비빔면, 더우장 아침식사, 커차시 야채 짬뽕, 우육면, 커차 국수, 군만두, 땅콩 디저트 등이 모여 있어 미식가들의 발길을 이끕니다.



9 중리 관광 야시장

없는 게 없이 맛있는 중리 총길이는 약 700m에 달하며, 노점물 대부분이 이곳에 터를 잡은 지 오래된 상점들입니다. 마라 취두부, 돼지갈비살 튀김, 두부 푸딩, 고구마 볼, 쌀당면탕, 샌수지, 아몬드차 등의 유명한 먹거리에서부터 패션 아이템, 생화 잡화 및 장난감류까지 있는, 중리에 가면 놓쳐서는 안 될 곳입니다.



11 중위안 야시장

고기 탕바오, 메추리알 구이, 고구마 볼, 풀빵, 대파 고기 짬뽕, 스테이크, 크림 브롤레, 스페셜 음료 등 하나하나가 다 미각을 자극합니다.



칭푸

로하스 여행

1 KIRI 국제 원주민 문화창의의 공원



장터, 전시, 수공예 체험, 음악회, 콘서트 등이 비정기적으로 개최되며, 이 밖에도 원주민 음식 및 문화 체험, 수공예품 및 컨셉 스토어 등 다양한 방문객을 기다립니다!

2 형산 서예 예술관



전통 서예 도구를 디자인 컨셉으로 한 외관이 특징적이며, 국내외 서예 작품을 비정기적으로 전시합니다. 창의적인 인터랙티브 요소와 접목해 동양 수묵화의 아름다움을 쉽게 경험할 수 있도록 제시합니다.

3 Xpark



2층 건물 높이의 수족관, 귀여운 펭귄과 돌범, 마음의 안정을 주는 해파리 등이 눈길을 사로잡습니다. 빛과 소리, 인터랙티브 기술의 결합을 통해 바다속에서 360° 둘러싸인 듯한 몽환적 느낌을 선사합니다.

4 글로리아 아울렛



대만 최초의 미국식 실외형 아울렛으로, 300개에 가까운 국내외 부티크 브랜드 및 인기 레스토랑이 입점해 있습니다. 할인된 가격에 거리의 공황과 가까운 대만을 떠나기 전 쇼핑을 즐길 곳으로 적합합니다.

9 대만 고속철도 탐사관



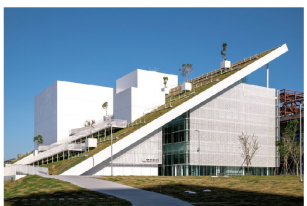
대만에서 세계로 뻗어 나가는 철도 발전의 역사를 전시합니다. 실제비율 크기의 고속철도 조종 간에 들어가 바람을 가르며 달리는 쾌감을 체험해 볼 수 있습니다.

8 메트로워크 쇼핑센터



유럽과 미국 및 일본의 라이프스타일 브랜드와 게임 플래그십 스토어, 영화관, 테마레스토랑이 입점해 있어 온 가족이 즐겁게 놀이와 쇼핑을 즐길 수 있습니다!

5 타오위안시 어린이 미술관



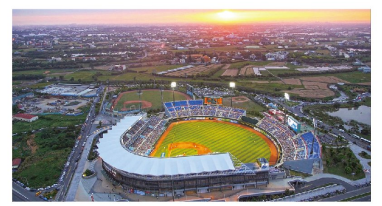
외관은 경사진 언덕 형태로 되어 있는데 꼭대기에 올라 전망을 감상할 수 있습니다. 아이디어와 창의성이 넘치는 각종 전시로 어린이들이 넓은 시야를 가질 수 있도록 자극합니다.

6 칭탕 공원



수면 한 가운데를 가로지르는 생탑 사경교가 시선을 사로잡습니다. 친수 언덕, 전망 데크, 넓은 잔디밭이 있어 온 가족 나들이 장소로 적합합니다.

7 타오위안 야구장, 글로벌 몰 A19



'라쿰 몽키스' 홈구장의 뜨거운 열기를 직접 느껴보고 싶다면 이곳이 완벽한 선택지입니다! 야구장 옆으로 위치한 글로벌 몰에서 영화 감상 및 스키, 양복등반 체험 등 다양한 엔터테인먼트를 즐길 수 있습니다.

이색 레스토랑

각 대형 백화점 내 레스토랑 외에도 칭푸에는 각종 음식에서부터 비스트로, 브런치 카페, 휘귀 식당, 고급 디지털 카페, SNS 인증샷 명소 등 젊은 층의 감성을 자극하는 이색 레스토랑이 다양하게 모여 있습니다.



Tea Time!



미식가의 만족
감성 레스토랑
강력 추천

